

# XPHERE

Экспир блокчэйн сүлжээ

Төвлөрсөн бус сүлжээг оновчтой болгох  
хосолсон-холболттой блокчэйн



**Блокчэйн сүлжээний  
технологийн залгамж халаа**

**Сөүл Лабс-ын өмчит  
блокчэйн хөгжүүлэлт**

**“Экспир”**

# Native Coin – Xphere(XP)

## Экспир (Xphere) нь Xphere-ийн ТЭЖЭЭЛИЙН ТҮЛШНИЙ ҮҮРЭГТЭЙ

Xphere(XP) койн нь Экспир блокчэйн дотор шилжүүлэх боломжтой үндсэн криптовалюта юм. Xphere нь ухаалаг гэрээ үүсгэх ба гүйцэтгэх эсвэл Xphere сүлжээ дотор Xphere(XP)-тай адил өөр бусад криптовалютыг шилжүүлэх үед гүйлгээний шимтгэл төлөхөд ашиглагддаг. Xphere(XP) койн нь төвлөрсөн бус хэрэглээний платформыг (dApp) ажиллуулахад зайлшгүй шаардлагатай түлш нь болдог.



### Xphere (XP) койны тойм

Төрөл	Тайлбар
Койны нэр	Экспир (Xphere)
Тэмдэг	XP
Зөвшилцлийн алгоритм	PoW-д суурилсан олонх-зөвшилцлийн алгоритм
Нийт нийлүүлэлт	5,500,000,000XP (5.5 тэрбум, 100 жилийн олборлолт)
Нээлтийн огноо	2024 он 3 сарын 12
Хагаслах журам	Жил бүр 16% буурдаг (4 жилд 50% буурна)

1 Xphere (XP) нь  $10^{18}$  реб.

# Overview

## Хphere нь аж ахуй нэгжийн түвшинд оновчтой болгосон шинэ үеийн блокчэйн

### Салбарын тусгай үйлчилгээнд зориулан оновчтой болгосон

Хphere нь аж ахуйн нэгжийн түвшний үйлчилгээг бодит ертөнцөд оновчтой болгоход өндөр ач холбогдолтой бөгөөд экосистемийг идэвхжүүлж, системийн гүйцэтгэл, тогтвортой байдлыг сайжруулах зорилготой юм.

### Гурвалсан гинжин хэлхээний өвөрмөц архитектур

Хphere нь гурвалсан гинжин логик архитектуртай бөгөөд dApp үйлчилгээний үйл ажиллагааг оновчтой болгохын зэрэгцээ боловсруулалтын хурд, төвлөрлийг сааруулах, аюулгүй байдлыг хангах нөхцлийг бүрдүүлдэг.

### Экосистемийг сэргээхэд чиглэсэн нийгэмлэгийн үйл ажиллагаа

Хphere Governance Alliance гишүүдээр удирдуулсан, янз бүрийн сангуудыг үр дүнтэй ажиллуулах замаар экосистемийг сэргээх үндэс суурийг бэхжүүлнэ.



# XPHERE

# Xphere – Innovative New Blockchain

## Xphere нь дэлхийн анхны шинэ үеийн блокчэйн

Xphere нь трилемма асуудлыг даван гарсан дэлхийн анхны 3-р үеийн блокчэйн юм. Өвөрмөц зөвшилцлийн алгоритм, үр ашигтай тархсан DB үйлдлийн механизм, хөндлөн гинжин гүйлгээ зэрэг маш сайн, тогтвортой технологид суурилсан дараагийн үеийн блокчэйн болон гарч ирж байгаа.

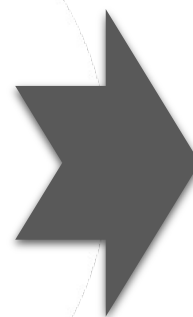
1<sup>st</sup> Generation



2<sup>nd</sup> Generation



3<sup>rd</sup> Generation



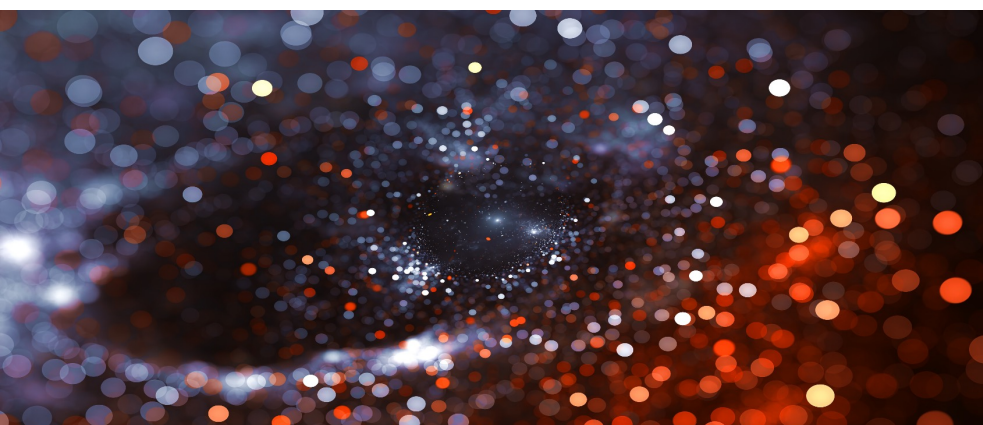
Xphere Blockchain



# Why Xphere?

## Хphere нь мета хувьсгалыг бодит амьдралд хэрэгжүүлэх арилжааны давхарга

Олон нийтийн блокчэйн төсөл болох Хphere нь эхлээд экосистемийн оролцоонд үндэс сууриа тавьж, бүх нийгэмлэгийн оролцоо, хувь нэмрийг хүндэтгэн, практик блокчейн арилжааны давхаргын хувьд шинэ технологи, үйлчилгээний инновацийг хослуулсан мета-хувьсгалын төсөл билээ.



### Түргэн гүйлгээний хурд

- Гүйлгээний бодит эцсийн хурд (1~2 секунд)
- Нэгж хугацаан дахь гүйлгээний багтаамж (4,000 TPS-ээс дээш)

### Үйлчилгээг өргөтгөх чадвар

- Өргөтгөх боломж бүхий үйлчилгээний чэйн үйл ажиллагаа
- Өндөр гүйцэтгэлтэй үйлчилгээний үйл ажиллагааны орчин бүрдүүлсэн
- DApp хөгжүүлэлтийн хялбарчлал

### Чэйн хоорондын гүйлгээ

- Блокчэйн хоорондын шууд гүйлгээг дэмждэг
- Сонголтоор гүүртэй хослуулан ашиглах боломжтой

### Технологийн давуу тал

Одоо байгаа блокчэйнүүд дундаас хамгийн нарийн гүйцэтгэл

### Төвлөрлийг бүрэн арилгасан

- PoW-д суурилсан зөвшилцлийн алгоритм
- Нөөц-үндсэн чэйнийг салгах замаар сүлжээг оновчтой болгосон

### Гүйлгээний шимтгэл бага

- Гүйлгээний шимтгэл  $1 \times 10^{-6}$  Sphere (XP)
- Гүйлгээний шимтгэл 'Zero' түвшинд

### Засаглалын холбоо

- 100 гаруй байгууллага оролцох
- Өмнөх экосистемийг сэргээхэд хувь нэмэр оруулах

### Бие даасан технологийн багтаамж

- Гурвалсан гинжин хэлхээний бүтэц
- Харилцан ажиллах зарчмыг сайжруулсан



XPHERE

# Core Technologies

## Хphere нь үйлчилгээг Оновчтой болгосон мета хувьсгалын арилжааны давхарга

Олон нийтийн блокчэйн төсөл болох Хphere нь эхлээд экосистемийн оролцоонд үндэс сууриа тавьж, бүх нийгэмлэгийн оролцоо, хувь нэмрийг хүндэтгэн, практик блокчейн арилжааны давхаргын хувьд шинэ технологи, үйлчилгээний инновацийг хослуулсан мета-хувьсгалын төсөл билээ.

### Гурвалсан сүлжээний архитектур

Нөөц, үндсэн, үйлчилгээний чэйнээр дамжуулан трилеммаг давсан ба үйлчилгээг өргөтгөх боломжтой

### Эрсдэлийг шалгах журам

Блок үүсгэхэд олон баталгаажуулагчийг нэгэн зэрэг оролцуулснаар боловсруулалтын хурд болон аюулгүй байдлыг нэмэгдүүлсэн

### Өгөгдөл хадгалалт

Боловсронгүй Меркл модны загвараар багтаамжийг тултал нэмсэн

### Чэйн хоорондын гүйлгээ

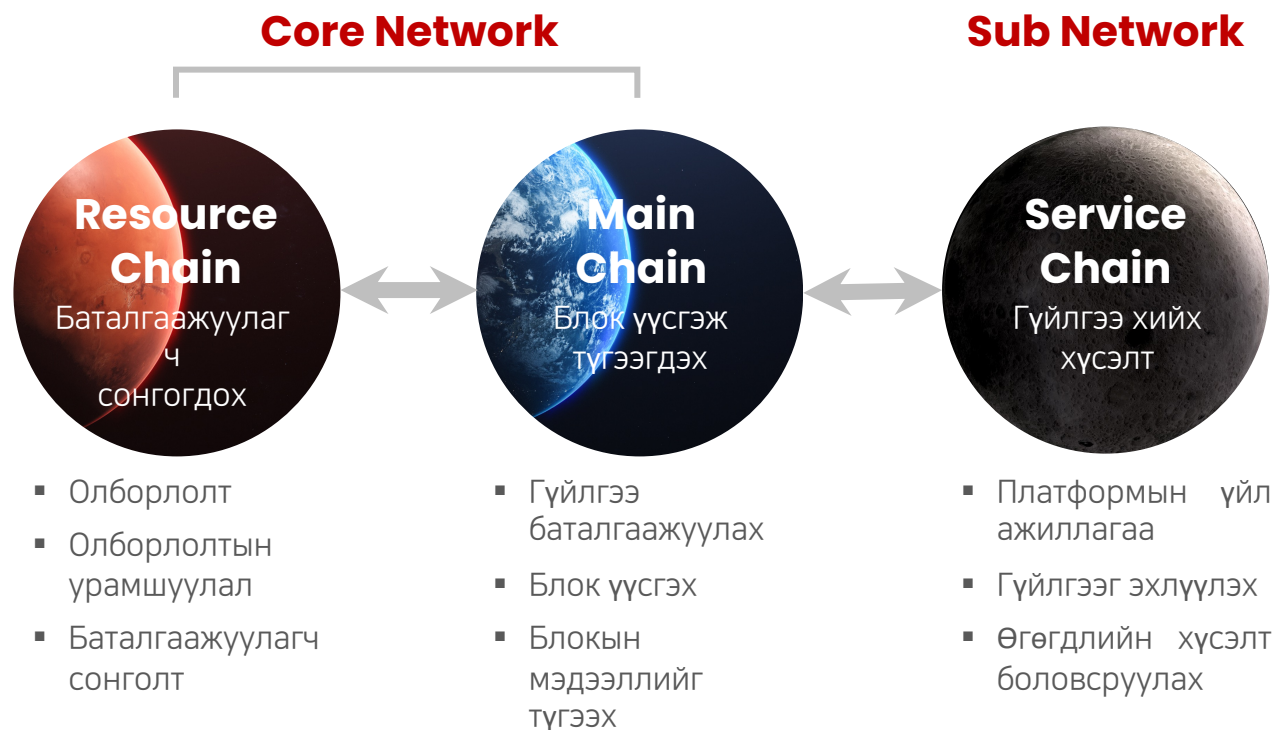
Физик гүүр ашиглалгүйгээр ухаалаг гэрээний тусламжтай бусад блокчэинтэй шууд гүйлгээ хийх боломж

### Өгөгдлийг урьдчилан боловсруулах систем

Ямар ч төрлийн өгөгдлийг блокчэинд суулгах боломжтой

# Triple Chain Architecture

Хphere нь трилеммаг даван гарсан, dApp үйлчилгээнд зориулсан боловсронгуй архитектуртай



## 01

### Нөөцийн чэйн

- Нөөцийн чэйн нь алгоритм (Proof of Work) ашиглан баталгаажуулагчийг урьдчилан сонгодог.
- Амжилттай олборлогчид бага зэргийн блокчэйний урамшуулал (нөөц) хүртэж, дараагийн баталгаажуулагч сонгогддог.
- 'Нөөц (Resource) ' нь 'боловсруулалт (Refinement) ' гэх процессоор орж Sphere (XP) койн болж хувирдаг.

## 02

### Үндсэн чэйн

- Үндсэн чэйн нь гүйлгээг баталгаажуулж, гүйцэтгэн сүлжээ даяарх блокыг үүсгэж, түгээдэг.
- Урьдчилан сонгогдсон баталгаажуулагч нь блокыг үүсгэн гүйлгээг хийх үүрэгтэй болдог.
- "Эрсдэлийн баталгаажуулалт" гэх алгоритмийг ашигладаг.

## 03

### Үйлчилгээний чэйн

- Үйлчилгээний чэйн сүлжээ нь төвлөрсөн бус аппликейшнээр (dApp) удирдуулдаг бие даасан хоёрдогч блокчэйн, Хphere-ийн туслах сүлжээ юм.
- Үйлчилгээний чэйн сүлжээ нь гүйлгээг нээж, өгөгдлийн хүсэлтүүдийг гүйцэтгэдэг нөдүүдээр үндсэн чэйнтэй холбогддог.



# Advantages Of Triple Chain Architecture

## Гурвалсан чэйний архитектур нь блокчэйний сүлжээний үйл ажиллагааны бүтээмжийг нэмэгдүүлдэг

Уламжлалт зураасан бүтэц бүхий баталгаажуулагчтай блокчэйнүүд нь түгээлтийн хурдыг удаашруулан, үйлчилгээний аппликейшний ажиллах бүтээмжийг хязгаарладаг. Үүнийг шийдэхийн тулд, Xphere нь системийн үйл ажиллагааг тус бүрийн үүрэг бүхий логик чэйнүүдэд хуваан системийн үйл ажиллагааг боловсронгуй болгосон.



### Нөөцийн чэйн

- Тусдаа олборлолт, баталгаажуулагч сонголт, болон блок үүсгэх
- Блок үүсгэх, гүйлгээ хийх хугацааг багасгадаг



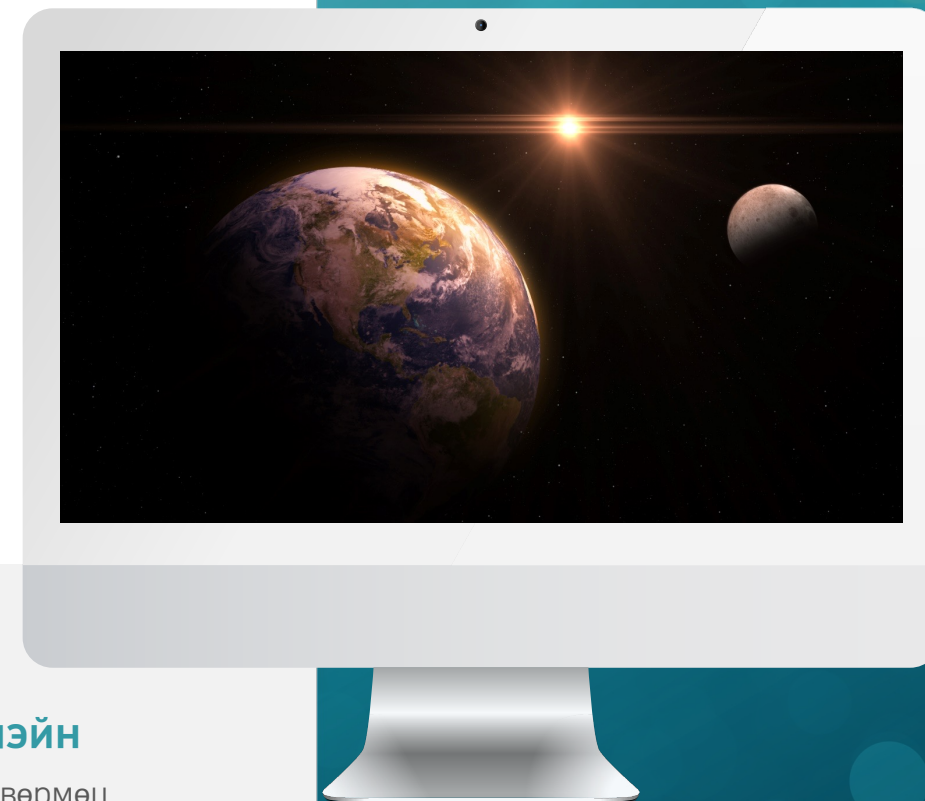
### Үндсэн чэйн

- Нөөцийн чэйн болон үндсэн чэйнийг давхцуулах
- Гүйлгээний бүртгэл болон аюулгүй байдлыг хангах



### Үйлчилгээний чэйн

- Өндөр TPS болон өвөрмөц сүлжээний бодлого бүхий тусгай зориулалтын орчинг бүрдүүлэх
- Найдвартай хурдан гүйлгээ хийх боломж



# Technology Evolution Timeline

## Алхам алхмаар технологийн хувьсал хийх

Эхний ээлжинд Xphere нь нөөц болон үндсэн чэйн бүхий хосолсон сүлжээгээр богино хугацаанд технологийн ил тод байдлыг хязгаарласан зарчмаар ажиллах төлөвлөгөөтэй. Үүний дараа, үйлчилгээний чэйнээ салгаж, блокчэйн аппликейшнийг зах зээлд нэвтрүүлэхэд түлхэц болох олон талт блокчейн сүлжээ болгон технологийн шинэчлэл хийхээр төлөвлөж байна.

**2024**

### Нөүдийн оролцоог зөвшөөрсөн нийтийн блокчэйн

- Гол сүлжээ нь нөөц болон үндсэн чэйнээс бүрдэнэ
- Эхний ээлжинд экосистемд төвлөрнө
- Засаглалын нийгэмлэг анхны экосистемийг удирдана
- 20 гаруй нийгэмлэгийн гишүүн элсүүлнэ
- Сүлжээний технологийн ил тод байдлыг хязгаарлана





**2025**

**Гурвалсан чэйн сүлжээ бүхий нийтийн блокчэйн  
(Үйлчилгээний чэйн сүлжээг гаргах)**

- dApp үйл ажиллагааг дэмжих нэмэлт чэйн сүлжээ
- Сайжруулсан сүлжээний технологи болон хөгжүүлэлтийн хэрэглүүрүүд
- Үйлчилгээний чэйний технологийг хязгаарлах
- 100 гаруй засаглалын нийгэмлэгийн гишүүн элсүүлэх
- dApp зах зээлд оруулахын тулд төрөл бүрийн журам хэрэгжүүлэх

**2026**

**Цогц гурвалсан чэйн бүхий нийтийн блокчэйн**

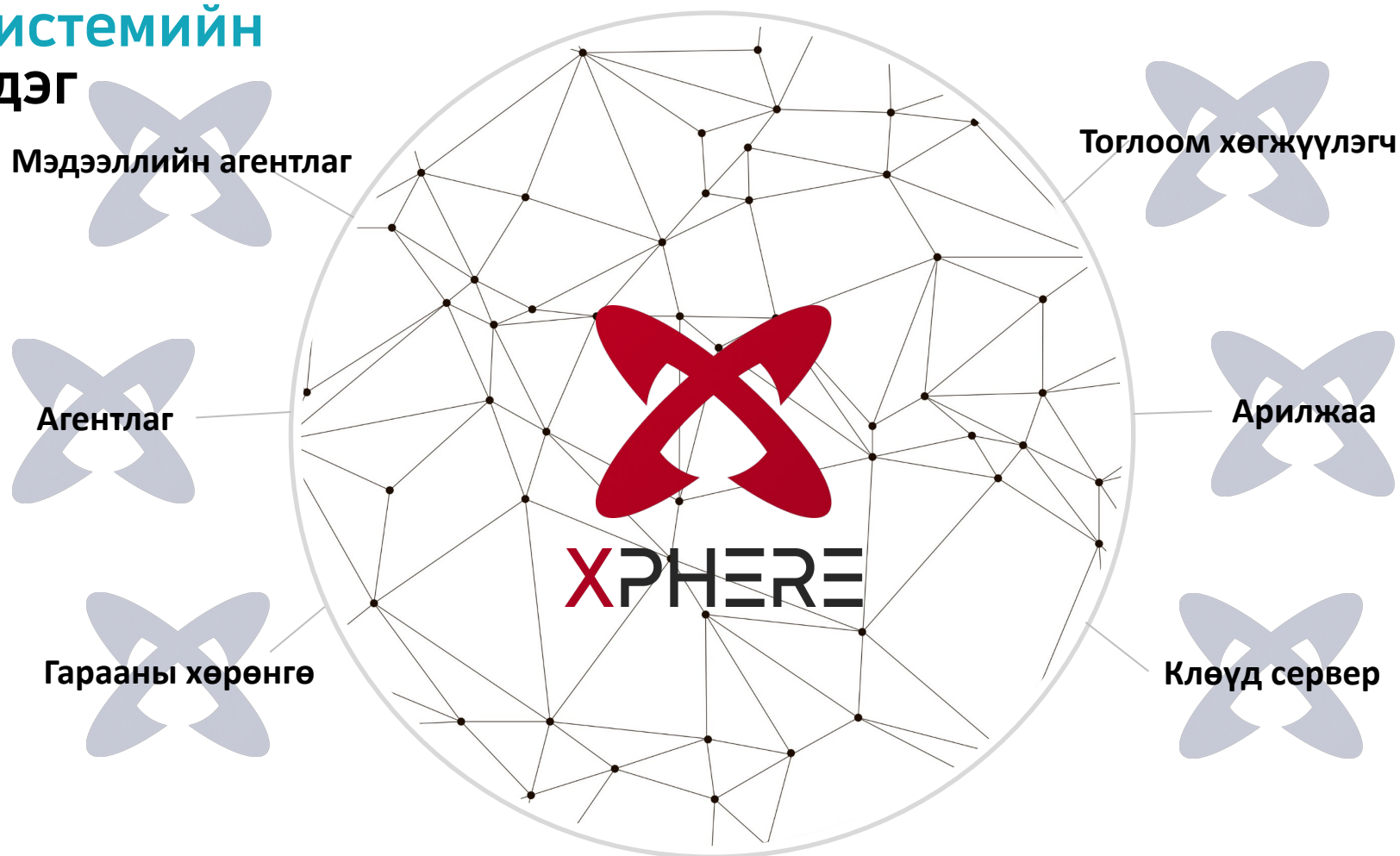
- Цогц блокчэйний сүлжээний технологийг хэрэгжүүлэх
- Баталгаажуулагчийн хязгаарлаагүй оролцоо
- Экосистемийг хүчитгэх
- Хөгжүүлэгчдийн үйл ажиллагааг дэмжих

(Дээрх төлөвлөгөө нь нөхцөл байдлаас шалтгаалан өөрчлөгдөж болно.)

# Xphere Governance Alliance

## ХГА нь шинэ экосистемийн дэд бүтцийг бүтээдэг

Хphere Засаглалын Нийгэмлэг нь гол чэйн сүлжээ буюу нөөцийн чэйн болон үндсэн чэйн дэх нүүдийн оператор эсвэл түүнтэй адил үүрэг гүйцэтгэдэг. Засаглалын Холбооны гишүүд үндсэн сүлжээний нүүдийг хадгалах үүрэгтэй бөгөөд уг Холбоо нь Хphere-ийн шинээр бий болсон экосистемийн үндсэн дэд бүтцийг хангахад чухал үүрэг гүйцэтгэнэ.



# Xphere Economy & Funds



## Блок урамшуулал



Экспир койн олборлолт



Гүйлгээний шимтгэл

## Xphere-ийн эдийн засаг нь экосистемийг дэмжих үүрэгтэй

Xphere-ийн эдийн засаг нь платформын экосистемийн үйл ажиллагаа, хөгжлийн төлөвлөгөө, стратегийн хөрөнгө оруулалтуудыг тогтвортойгоор дэмжих зориулалттай. Энэ нь бусад оролцогчдыг сүлжээний өргөтгөл болон урт хугацаанд цаашдын хөгжилд хөрөнгө оруулалт хийхэд түлхэц болох юм.

50%

Экосистем

- Олборлох сан санал болгох
- Эхэн үеийн эдийн засаг байгуулахад урамшуулал
- Шууд бус хөрөнгө оруулалт (VC)
- dApp төслийн дэмжлэг (GRANT)

30%

Маркетинг & нийгэмлэг

- Цогц нийгэмлэг бий болгох
- Экосистемийг тэлэх
- Экспирийн шууд болон шууд бус маркетинг

20%

Суурь

- Нийгэмлэгийн гишүүн элсүүлэх
- Хөрвөх чадвар санал болгох
- Үйлчилгээний хөгжүүлэлт
- Суурь үйл ажиллагаа

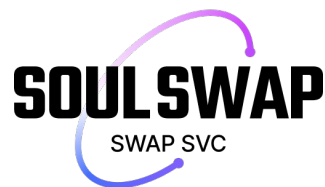
# Initial DApp Application

## dApp үйлчилгээний амжилттай жишээнүүдээр экосистемийг чанаржуулах

Xphere нь эхний үе шатад ойролцоогоор 30 гаруй dApps-ийг татан блокчэйн сүлжээг өргөжүүлэх амжилттай модел болохыг баталгаажуулахаар төлөвлөж байна.



XPHERE TAMSA





Hyper-connected Blockchain  
for Vertical Industry Excellence

