

XPHERE

Xphere Blockchain Network

มีประสิทธิภาพการบริการกระจายศูนย์ที่ดีที่สุด

Blockchain ที่เชื่อมต่ออย่างเหนือชั้น



การต่อยอดความเป็นเลิศทางเทคโนโลยี SASEUL Blockchain

พัฒนา Blockchain ที่ไม่เหมือนใครของ Seoul Labs

“Xphere”

Native Coin – Xphere(XP)

เอ็กซ์เฟียร์ (Xphere) เป็นสิ่งทำหน้าที่เป็น เชื่อเพลิงให้พลังงานใน Xphere

คอยน์ Xsphere(XP) คือสกุลเงินคริปโตหลักพื้นฐานที่ใช้ส่งต่อภายใน Blockchain ของ Xsphere Xsphere จะสร้างและดำเนินการสมารถคอนแทรค เพื่อใช้สำหรับชำระค่าธรรมเนียมซื้อขาย เมื่อส่งต่อสกุลเงินคริปโต Xsphere(XP) และอื่น ๆ ภายใน Xsphere Network คอยน์ Xsphere(XP) ทำหน้าที่เป็นเชื่อเพลิงสำคัญในการขับเคลื่อนแพลตฟอร์มแอปพลิเคชันแบบกระจาย (dApp)



อธิบายคอยน์ Xphere (XP)

หัวข้อ	คำอธิบาย
ชื่อเหรียญ	เอ็กซ์เฟียร์ (Xphere)
Ticker	XP
ระบบฉันทามติ (Consensus Algorithm)	ฉันทามติหลายชั้นพื้นฐาน PoW
ปริมาณอุปทานทั้งหมด	5,500,000,000XP (5,500 ล้านอัน, ชุดเหมืองเป็นเวลา 100 ปี)
ออกจำหน่าย Genesis	12 มีนาคม 2024
กฎ Halving	ลดลงประมาณ 16% ทุกปี (Halving 50% ทุกรอบ 4 ปี)

1 Xphere (XP) คือ 10^{18} pnb.

Overview

Xphere มีประสิทธิภาพที่ดีที่สุดในการบริการระดับ Enterprise Blockchain ยุคต่อไป

เพิ่มประสิทธิภาพที่ดีที่สุดในการบริการแต่ละอุตสาหกรรม

Xphere ให้ความสำคัญเป็นอันดับแรกต่อการให้บริการที่ดีที่สุด ตามมาตรฐานธุรกิจในโลกความเป็นจริงในปัจจุบัน และมีเป้าหมายที่จะรักษาการขับเคลื่อนของระบบนิเวศ พัฒนาสมรรถนะและความปลอดภัยของระบบ

Triple Chain Architecture ที่มีความคิดสร้างสรรค์

Xphere มี Triple Chain Architecture ที่ผสมผสานผล สร้างความพึงพอใจในเรื่องความเร็วในการจัดการ, การกระจายศูนย์ และการรักษาความปลอดภัยไปพร้อมๆกัน เพื่อให้การให้บริการ dApp เป็นไปอย่างดีที่สุด

ดำเนินการ Alliance เพื่อการขับเคลื่อนของระบบนิเวศ

เมมเบอร์ Xphere Governance Alliance คือหัวใจหลัก เสริมสร้างการขับเคลื่อนของระบบนิเวศผ่านการใช้ Fund ที่หลากหลายอย่างมีประสิทธิภาพ

A large, stylized graphic of the word 'XPHERE' in white capital letters, set against a background of concentric blue spheres and a network of glowing blue lines, resembling a digital or blockchain network. The graphic is partially obscured by a white, torn-paper-like edge on the left side.

XPHERE

Xphere – Innovative New Blockchain

Xphere คือมาตรฐานแรกของโลกของ

Blockchain ยุคต่อไป

Xphere คือ Blockchain รุ่น 3 ตัวแรกของโลกที่เอาชนะปัญหา Trilemma ได้ เป็น Blockchain ยุคต่อไปที่โดดเด่นด้วยพื้นฐานเทคโนโลยีที่ยืดหยุ่นและปลอดภัย เช่น ระบบฉันทามติที่มีเอกลักษณ์เฉพาะ, กลไกการดำเนินการ DB แบบกระจายอย่างมีประสิทธิภาพ, การทำธุรกรรม Cross-Chain

1st Generation



2nd Generation



3rd Generation



Xphere Blockchain

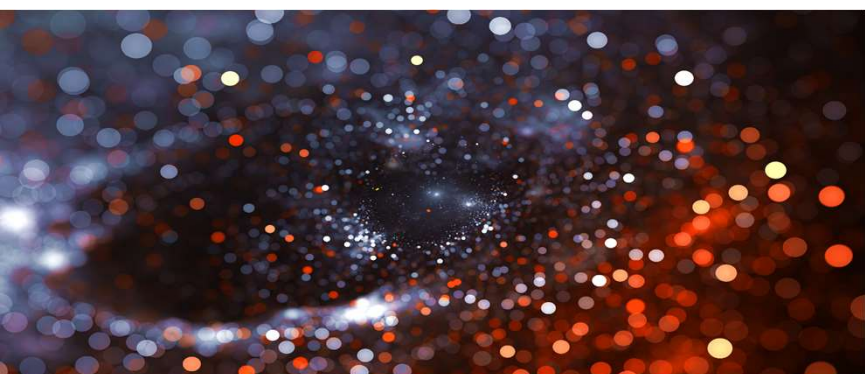


Why Xphere?

Xphere คือเลเยอร์ทางธุรกิจ

ที่มีเป้าหมายในการปฏิวัติ Meta มาใช้ในชีวิตจริง

Xphere ซึ่งเป็นโปรเจกต์ Public Blockchain นั้น ถูกสร้างด้วยธุรกิจ Blockchain ที่ใช้ได้จริงเพื่อการปฏิวัติ Meta ที่รวมเทคโนโลยีใหม่ การปฏิรูปการบริการเข้าด้วยกัน และเคารพการเข้าร่วมและสนับสนุนคอมมูนิตี้ทั้งหมด หลังจากสร้างรากฐานของระบบนิเวศระยะต้น



ความเป็นเลิศทางเทคโนโลยี
สมรรถนะที่โดดเด่นที่สุดในบรรดา Blockchain ที่เคยมีมา

ความเร็วในการจัดการซื้อขาย

- ซื้อขายสำเร็จแบบเรียลไทม์ (1-2 วินาที)
- รับประกันการใช้งานด้วยปริมาณหน่วยการซื้อขายต่อชั่วโมง (มากกว่า 4,000 TPS)

ความสามารถในการขยายการบริการ

- ดำเนินงาน Chain ที่ขยายการบริการได้
- สร้างสภาพแวดล้อมในการบริการที่มีสมรรถนะสูง
- ปรับปรุงความเสถียรของระบบในการพัฒนา DApp

ธุรกรรม Cross-Chain

- สนับสนุนการซื้อขายโดยตรงระหว่าง Blockchain
- สามารถใช้กับ Bridge จากการเลือกได้

การกระจายศูนย์สมบูรณ์แบบ

- ชั้นทามติหลายชั้นพื้นฐาน PoW
- Resource-พัฒนาการดำเนินงาน Network ให้มีประสิทธิภาพ ด้วยการแบ่งแยก Chain หลัก

ค่าธรรมเนียมซื้อขายย่อมเยา

- ค่าธรรมเนียมต่อการซื้อขาย 1X10-6 Sphere (XP)
- ค่าธรรมเนียมตามการรับรู้อยู่ในระดับ 'Zero'

Governance Alliance

- มีธุรกิจมากกว่า 100 แห่งเข้าร่วม
- สนับสนุนการขับเคลื่อนของระบบนิเวศระยะต้น

มีความน่าเชื่อถือด้วยเทคโนโลยีเฉพาะตัว

- โครงสร้างตามหลัก Triple Chain
- ยกกระตบการใช้ประโยชน์ร่วมกันตามลำดับ



XPHERE

Core Technologies

Xphere คือเลเยอร์ทางธุรกิจของการปฏิบัติ

Meta ที่มีการบริการที่ดีที่สุด

Xphere ซึ่งเป็นโปรเจกต์ Public Blockchain นั้น ถูกสร้างด้วยธุรกิจ Blockchain ที่ใช้ได้จริงเพื่อการปฏิบัติ Meta ที่รวมเทคโนโลยีใหม่ การปฏิรูปการบริการเข้าด้วยกัน และเคารพการเข้าร่วมและสนับสนุนคอมมูนิตีทั้งหมด หลังจากสร้างรากฐานของระบบนิเวศระยะสั้น

✘ Triple Chain Architecture

เอาชนะ Trilemma ด้วยการเป็น Resource Chain, Main Chain, Service Chain และรับประกันการขยายการบริการ

✘ ขั้นตอนการตรวจสอบสมมติฐาน

เสริมสร้างความรวดเร็วในการจัดการและการรักษาความปลอดภัยด้วยการเข้าร่วมของ Validator จำนวนมากเพื่อสร้าง Block ในเวลาเดียวกัน

✘ บันทึก Data

ขยายคุณภาพการบันทึกด้วยวิธี Merkle tree ที่ดีที่สุด

✘ ธุรกรรม Cross-Chain

ให้บริการซื้อขายโดยตรงระหว่าง Blockchain ด้วย Smart Contract ที่ไม่มี Physical Bridge

✘ ระบบ Onboarding Preprocessing Data

Data ทั้งหมดทุกประเภท สามารถ Onboarding ใน Blockchain ได้

Triple Chain Architecture

Xphere นั้นเอาชนะ Trilemma

และครอบครอง Architecture ที่ดีที่สุดสำหรับการบริการ dApp



01

Resource Chain

- Resource Chain จะคัดเลือก Validator ล่วงหน้า ด้วยการ PoW (Proof of Work)
- Miner ที่ประสบความสำเร็จ จะได้รับรางวัล (Resource) Blockchain ขนาดเล็ก และถูกเลือกด้วย Validator ต่อไป
- 'Resource' จะถูกแปลงเป็นคอยน์ Sphere (XP) โดยผ่านขั้นตอนที่เรียกว่า 'Refinement'

02

Main Chain

- Main Chain Network จะตรวจสอบและดำเนินธุรกรรม รวมทั้งสร้างและเผยแพร่ Block ออกไปใน Network ทั้งหมด
- Validator ที่ถูกเลือกล่วงหน้า ทำหน้าที่สร้าง Block และทำให้การซื้อขายเสร็จสมบูรณ์
- ใช้อัลกอริทึมที่เรียกว่า "Hypothesis Consent"

03

Service Chain

- Service Chain Network คือเครือข่ายย่อยภายใต้ Xphere ในฐานะ Blockchain สาธารณะที่ดำเนินการอย่างเป็นอิสระ ด้วยแอปพลิเคชันที่กระจายศูนย์ (dApp)
- Service Chain Network เชื่อมต่อกับ Main Chain Network ผ่าน node ที่จัดการคำร้อง Data และสร้างธุรกรรม

Advantages Of Triple Chain Architecture

Triple Chain Architecture

ทำให้ประสิทธิภาพของการดำเนินการ Network Blockchain ดีที่สุด

เนื่องจาก Blockchain ดั้งเดิมที่พึ่งพา Validator เชิงเส้นตรง นั้น ทำให้เกิดปัญหาเรื่องความเร็วในการจัดการ เพย์แพร์ และลดประสิทธิภาพการดำเนินงานแอปพลิเคชันรวมกลุ่มภายใน Blockchain เพื่อแก้ไขปัญหานี้ Xphere จึงทำให้การทำงานของระบบดีที่สุดในด้วยการแบ่ง Network 3 Chain ที่สมเหตุสมผลตาม บทบาทการทำงานของระบบ



Resource Chain

- ขุดเหมือง, คัดเลือก Validator, แยก Process การสร้างบล็อก
- ลดเวลาในการสร้างบล็อกและการซื้อขาย



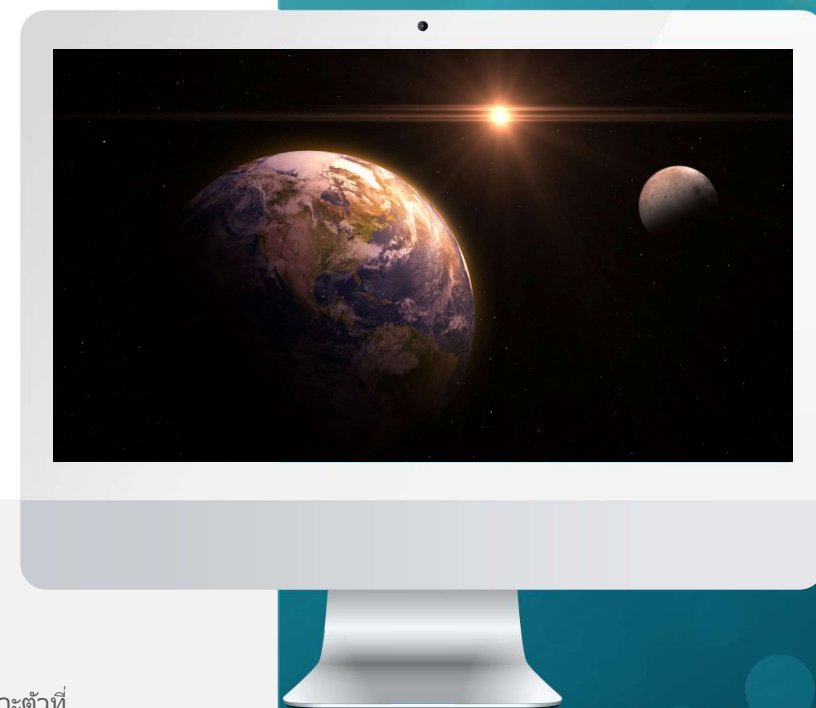
Main Chain

- ซิงค์ Resource Chain และ Main Chain เข้าด้วยกัน
- รับประกันทะเบียนบันทึกการซื้อขายที่รวดเร็วและการรักษาความปลอดภัยทั้งหมด



Service Chain

- สร้างสภาพแวดล้อมเฉพาะตัวที่ประกอบด้วย TPS ระดับสูงและนโยบาย Network ที่เป็นอิสระ
- สามารถจัดการการซื้อขายที่รวดเร็วและมีเสถียรภาพ



Technology Evolution Timeline

ผ่านการพัฒนาตามลำดับขั้นตอน การปฏิรูปทางเทคโนโลยีที่เป็นไปตามที่กำหนด

Xphere ระยะแรกนั้น Resource Chain และ Main Chain ที่รวมเป็น Dual Chain และจะดำเนินการโดยอ้างอิงวิธีจำกัดการเผยแพร่เทคโนโลยีระยะสั้น หลังจากนั้นก็มีแผนที่จะแยก Service Chain ออกมา และผลักดันการอัปเดตเทคโนโลยีเพื่อดำเนินการ Blockchain Network ครบวงจรที่สามารถเร่งเข้าสู่ตลาดของแอปพลิเคชัน Blockchain

2024

Permissioned Public Blockchain ที่อนุญาตให้ node เข้าร่วม

- Core Network ประกอบด้วย Resource Chain และ Main Chain
- มุ่งเน้นการสร้างระบบนิเวศระยะต้น
- Governance Alliance ผู้นำด้านระบบนิเวศระยะต้น
- รับสมาชิก Governance Alliance มากกว่า 20 แห่ง
- จำกัดการเผยแพร่เทคโนโลยี Network





2025

Public Blockchain ของโครงสร้าง **Triple Chain** (การเผยแพร่เทคโนโลยี **Service Chain**)

- เสริมด้วย **Service Chain** ที่ทำให้การดำเนินงาน **dApp** ดีที่สุด
- อัปเดตเทคโนโลยี **Network** และเสริมสร้างเครื่องมือการพัฒนา
- เปิดการเข้าถึงเทคโนโลยี **Service Chain** แบบจำกัด
- รับสมาชิก **Governance Alliance** ประมาณมากกว่า 100 แห่ง
- ดำเนินนโยบายสนับสนุนที่หลากหลายเพื่อเข้าสู่ตลาด **dApp**

2026

เปิด **Public Blockchain** ของ **Triple Chain** เต็มรูปแบบ

- เปิดเทคโนโลยี **Blockchain Network** เต็มรูปแบบ
- ยกเลิกการจำกัดผู้เข้าร่วมในฐานะ **Validator**
- เสริมสร้าง **Infrastructure** ระบบนิเวศ
- เสริมสร้างการทำงานของคอมมูนิตี้นักพัฒนา

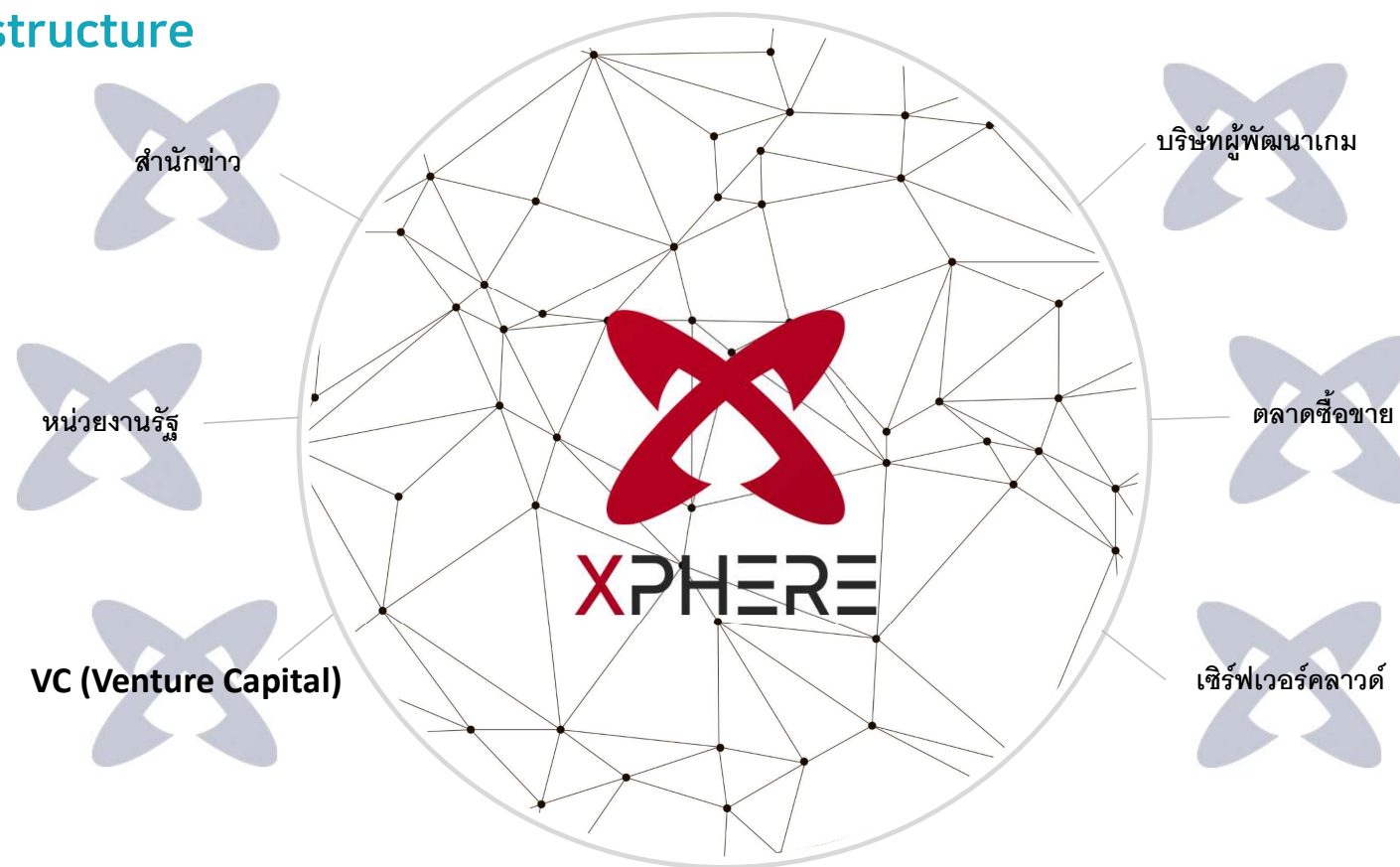
(แผนข้างต้นสามารถเปลี่ยนแปลงได้ตามสถานการณ์)

Xphere Governance Alliance

XGA คือการจัดสรร Infrastructure

ของระบบนิเวศระยะต้น

Xphere Governance Alliance คือ Core Chain Network ซึ่งก็คือกลุ่มผู้ดำเนินการ node อันได้แก่ Resource Chain กับ Main Chain หรือก็คือผู้ที่ทำให้หน้าที่ของสิ่งเหล่านั้นมีความสอดคล้องกัน สมาชิกของ Governance Alliance ทำหน้าที่รักษา node ของ Core Chain Network ซึ่ง Alliance นี้ ทำหน้าที่ที่จำเป็นอย่างยิ่งในการจัดสรร Infrastructure พื้นฐานในระบบนิเวศระยะต้นของ Xsphere



Xphere Economy & Funds



บล็อก
รีเวิร์ด



ชุดคอยน์ Xphere



ค่าธรรมเนียมซื้อขาย

Xphere Economy คือ

โครงการเพื่อสนับสนุน Ecosystem อย่างต่อเนื่อง

Economy ของ Xphere ถูกวางแผนขึ้นเพื่อการดำเนินงานระบบนิเวศของแพลตฟอร์ม แผนการเจริญเติบโต และการลงทุนเชิงกลยุทธ์อย่างต่อเนื่อง จะมีการจัดสรร Incentive ให้กับผู้เข้าร่วมอื่น ๆ ที่ลงทุนสนับสนุนการขยาย Network นี้ หรือผู้เข้าร่วมการลงทุนในการแผนการเจริญเติบโตระยะยาว

50%

Ecosystem

- จัดสรรการชุดแบบ Mining pool
- การตอบแทนสำหรับหน้าที่การสร้าง Economy ระยะแรก
- การลงทุนทางอ้อม (VC)
- สนับสนุนโปรเจกต์ dApp (GRANT)

30%

มาร์เก็ตติ้ง & คอมมูนิตี

- สร้างคอมมูนิตีทั้งหมด
- ขยายระบบนิเวศ
- มาร์เก็ตติ้ง Xphere ทางตรงและทางอ้อม

20%

มูลนิธิต

- รับประกันเมมเบอร์ Alliance
- จัดสรรสภาพคล่อง (Liquidity)
- พัฒนาการบริการ
- ดำเนินงานมูลนิธิต

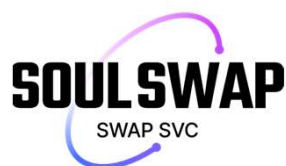
Initial DApp Application

ด้วยการรับประกันแบบอย่างที่ประสบความสำเร็จของการบริการ dApp
รักษาการขับเคลื่อน Ecosystem ระยะต้น

Xphere วางแผนจะรับประกันโมเดลที่ประสบความสำเร็จเบื้องต้น เพื่อดึงดูด dApp ให้ได้ประมาณ 30 อัน
ในขั้นตอนระบบนิเวศระยะต้น และขยายบริการ Blockchain



XPHERE TAMSA





Hyper-connected Blockchain
for Vertical Industry Excellence

