

# XPHERE

Xphere Blockchain Network

**Tối ưu hóa dịch vụ phi tập trung**  
**Blockchain siêu kết nối**



**Kế thừa tính ưu thế công  
nghệ của chuỗi blockchain  
Phát triển blockchain độc  
quyền của Seoul Labs**

**"Xphere"**

# Native Coin – Xphere(XP)

Xphere đóng vai trò là nhiên liệu cung cấp năng lượng cho Xphere

Xphere (XP) Coin là loại tiền điện tử cơ bản chính có thể được chuyển trong blockchain của Xphere. Xphere được sử dụng để tạo hoặc thực thi hợp đồng thông minh, cũng như thanh toán phí giao dịch khi chuyển Xphere (XP) và các loại tiền điện tử khác trong mạng Xphere. Xphere (XP) coin đóng vai trò là nhiên liệu thiết yếu để vận hành nền tảng ứng dụng phi tập trung (dApp).



## Tổng quan về Xphere (XP) Coin

Phân loại	Nội dung
Tên Coin	Xphere
Mã giao dịch	XP
Thuật toán đồng thuận	Cơ chế đồng thuận dựa trên PoW
Tổng cung	5,500,000,000 XP (5,5 tỷ XP, khai thác trong 100 năm)
Phát hành Genesis	Ngày 12 tháng 3 năm 2024
Luật chia đôi khối (Halving)	Giảm khoảng 16% mỗi năm (Giảm 50%/Chu kỳ 4 năm)

1 Xphere (XP) =  $10^{18}$  pnb.

# Overview

## Xphere là blockchain thế hệ tiếp theo được tối ưu hóa cho các dịch vụ cấp doanh nghiệp

### Tối ưu hóa dịch vụ theo ngành công nghiệp

Xphere ưu tiên tối ưu hóa khả năng sử dụng các dịch vụ ở các doanh nghiệp trong thế giới thực, với mục tiêu kích hoạt hệ sinh thái và nâng cao hiệu suất và tính ổn định của hệ thống.

### Kiến trúc chuỗi ba độc đáo

Xphere có kiến trúc logic chuỗi ba, cho phép tối ưu hóa vận hành dịch vụ dApp, đồng thời đáp ứng được tốc độ xử lý, tính phi tập trung và bảo mật.

### Hoạt động liên minh để kích hoạt hệ sinh thái

Tập trung vào các thành viên Xphere Governance Alliance, tăng cường nền tảng phát triển hệ sinh thái thông qua việc vận hành hiệu quả các quỹ khác nhau.



# Xphere – Innovative New Blockchain

Xphere là blockchain thế hệ tiếp theo  
hàng đầu thế giới

Xphere là blockchain thế hệ thứ 3 đầu tiên trên thế giới khắc phục được vấn đề Trilema (bộ ba bất khả thi). Nó đang nổi lên như một blockchain thế hệ tiếp theo dựa trên các công nghệ xuất sắc vượt trội và ổn định, bao gồm thuật toán đồng thuận độc đáo, cơ chế vận hành DB phân tán hiệu quả và giao dịch chéo.

1<sup>st</sup> Generation



2<sup>nd</sup> Generation



3<sup>rd</sup> Generation



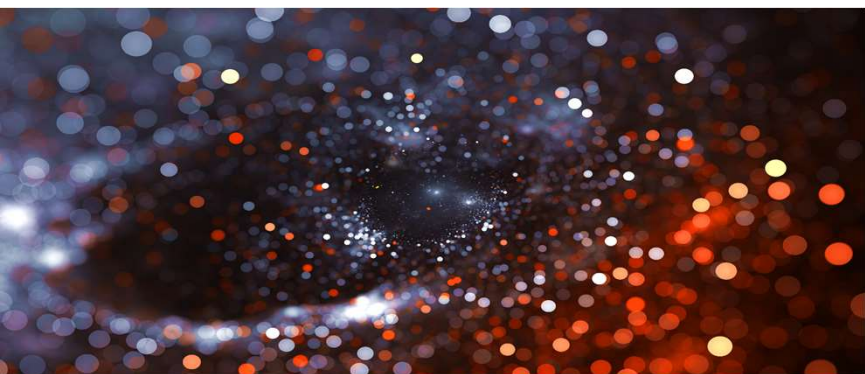
**Xphere Blockchain**



# Why Xphere?

## Xphere, tầng thương mại với mục đích áp dụng thực tiễn của Cách mạng Meta

Xphere một dự án blockchain công khai, được tạo ra như một tầng thương mại thực tiễn cho Cách mạng Meta, sau khi xây dựng nền tảng cho hệ sinh thái ban đầu, tôn trọng sự tham gia và đóng góp từ tất cả cộng đồng, kết hợp với sự đổi mới công nghệ và dịch vụ mới.



### Tốc độ xử lý giao dịch nhanh

- Hoàn thành giao dịch theo thời gian thực (1~2 giây)
- Đảm bảo khả năng sử dụng bằng việc đảm bảo khối lượng giao dịch trên mỗi đơn vị thời gian (trên 4.000 TPS)

### Khả năng mở rộng dịch vụ

- Vận hành chuỗi dịch vụ có thể mở rộng
- Cung cấp môi trường vận hành dịch vụ hiệu suất cao
- Nâng cao tính tiện lợi trong việc phát triển DApp

### Giao dịch chuỗi chéo

- Hỗ trợ giao dịch trực tiếp giữa các blockchain
- Có thể sử dụng với cầu nối tùy chọn

### Ưu thế công nghệ

Hiệu suất vượt trội nhất trong số các blockchain hiện có

### Hoàn toàn phi tập trung

- Cơ chế đồng thuận đa phương thức dựa trên PoW
- Tăng hiệu quả vận hành mạng thông qua việc phân tách chuỗi chính tài nguyên và chuỗi chính

### Phí giao dịch thấp

- Phí giao dịch  $1 \times 10^{-6}$  Sphere (XP)
- Phí giao dịch gần như ở mức 'Zero'

### Liên minh quản trị

- Sự tham gia của hơn 100 doanh nghiệp
- Đóng góp vào việc phát triển hệ sinh thái ban đầu



### Bảo đảm công nghệ độc quyền

- Cấu trúc logic chuỗi ba
- Từng bước tăng cường khả năng tương tác

# Core Technologies

## Xphere, tầng ứng dụng thương mại của cuộc Cách mạng Meta được tối ưu hóa cho các dịch vụ

Dự án blockchain công khai Xphere, sẽ tôn trọng sự tham gia và đóng góp của tất cả các cộng đồng sau khi thiết lập nền tảng của hệ sinh thái ban đầu và được hình dung như một tầng thương mại blockchain thực tế cho một cuộc cách mạng meta, tập hợp các công nghệ mới và đổi mới dịch vụ.

### ✘ Kiến trúc chuỗi ba

Khắc phục trilema và mở rộng dịch vụ thông qua chuỗi tài nguyên, chuỗi chính và chuỗi dịch vụ

### ✘ Quy trình xác minh

Tăng cường tốc độ xử lý và bảo mật thông qua sự tham gia đồng thời của nhiều trình xác thực trong quá trình tạo khối

### ✘ Lưu trữ dữ liệu

Tối đa hóa tính hiệu quả lưu trữ với phương pháp cây Merkle được tối ưu hóa

### ✘ Giao dịch chuỗi chéo

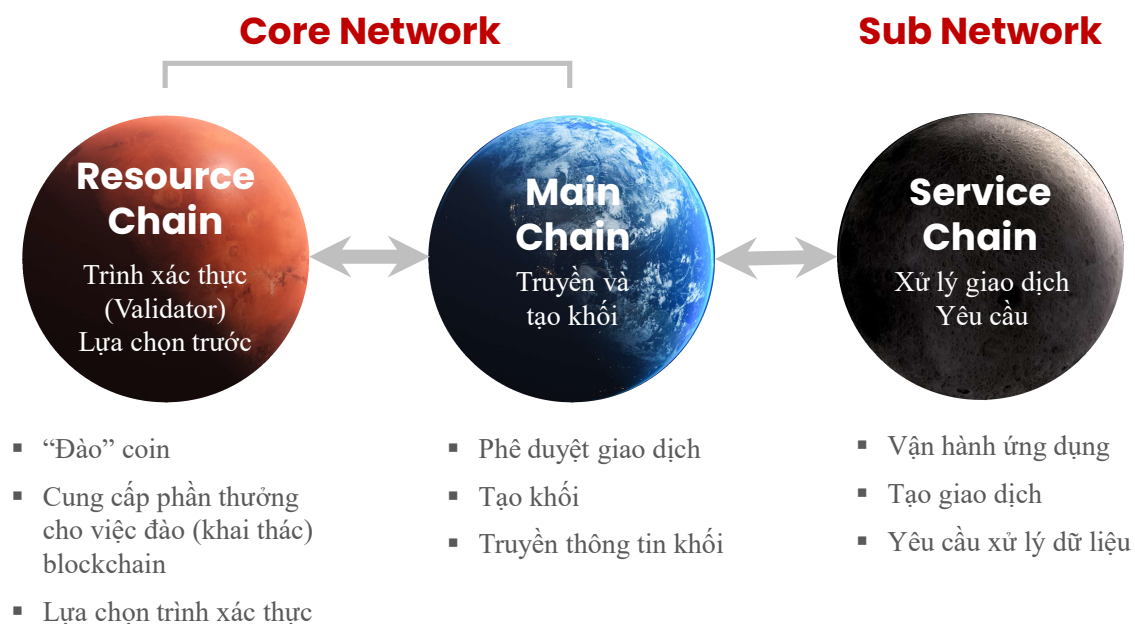
Hỗ trợ giao dịch trực tiếp giữa các blockchain thông qua hợp đồng thông minh mà không cần cầu nối vật lý

### ✘ Hệ thống tích hợp dữ liệu trước khi xử lý

Có thể đưa mọi loại dữ liệu lên blockchain

# Triple Chain Architecture

Xphere khắc phục được trilema và có kiến trúc được tối ưu hóa cho các dịch vụ dApp



## 01

### Chuỗi tài nguyên (Resource chain)

- Mạng lưới của chuỗi tài nguyên (Resource Chain) lựa chọn các nhà/trình xác thực trước đó thông qua bằng chứng công việc (Proof of Work)
- Người khai thác thành công sẽ nhận được phần thưởng blockchain nhỏ (Resource) và được chọn làm nhà/trình xác thực tiếp theo.
- Chuỗi tài nguyên (Resource)' sẽ được chuyển đổi thành Sphere (XP) thông qua quá trình được gọi là Refinement.

## 02

### Chuỗi chính (Main chain)

- Mạng lưới chính (main chain) thực hiện việc xác minh và thực thi các giao dịch, sau đó tạo và truyền đi các khối cho toàn bộ mạng lưới.
- Các trình xác thực được lựa chọn trước sẽ chịu trách nhiệm tạo khối và hoàn tất các giao dịch.
- Áp dụng thuật toán "Chấp nhận giả thuyết"

## 03

### Chuỗi dịch vụ

- Mạng chuỗi dịch vụ là một mạng lưới thứ cấp, hoạt động độc lập bởi các ứng dụng phi tập trung (dApp), là một phần mạng lưới con của Xphere.
- Mạng chuỗi dịch vụ được kết nối với mạng chuỗi chính thông qua các nút tạo giao dịch và xử lý yêu cầu dữ liệu.



# Advantages Of Triple Chain Architecture

## Kiến trúc chuỗi ba tối ưu hóa hiệu quả hoạt động của mạng blockchain

Các blockchain truyền thống phụ thuộc vào cấu trúc tuyến tính của các nhà/trình xác thực, gây áp lực lên tốc độ xử lý phân tán và giảm hiệu suất của việc vận hành ứng dụng tích hợp trong blockchain.

Để giải quyết vấn đề này, Xphere chia hệ thống vận hành thành ba mạng lưới chuỗi logic dựa trên vai trò, nhằm tối ưu hóa vận hành hệ thống.



### Chuỗi tài nguyên (Resource chain)

- Tách riêng quá trình đào, lựa chọn nhà xác thực, và tạo khối
- Rút ngắn thời gian tạo khối và hoàn thành giao dịch



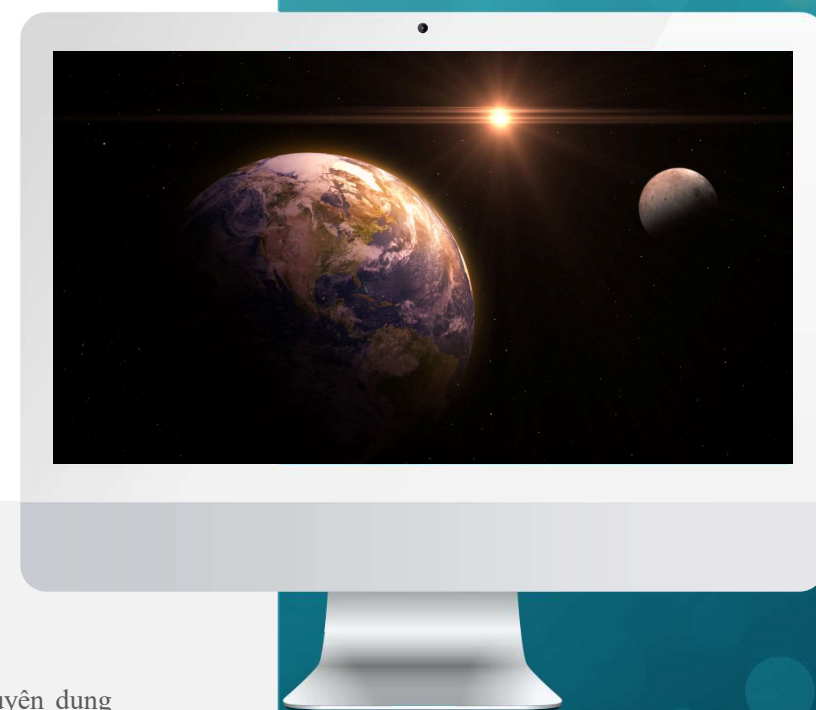
### Chuỗi chính (Main chain)

- Đồng bộ hóa chuỗi tài nguyên và chuỗi chính
- Đảm bảo cả việc bảo mật và đăng ký giao dịch nhanh chóng



### Chuỗi dịch vụ

- Xây dựng môi trường chuyên dụng với TPS cao và chính sách mạng riêng biệt
- Có thể xử lý giao dịch ổn định và nhanh chóng



# Technology Evolution Timeline

## Thực hiện đổi mới công nghệ thông qua sự phát triển từng bước

Ban đầu, Xphere với hình thức mạng lưới kép gồm các chuỗi tài nguyên và chuỗi chính, dự định tuân theo phương thức vận hành hạn chế tiết lộ công nghệ theo từng giai đoạn ngắn. Sau đó, dự kiến sẽ đẩy mạnh việc nâng cấp công nghệ để vận hành một mạng lưới blockchain đa dạng, có thể tách riêng mạng lưới dịch vụ để thúc đẩy sự tham gia của ứng dụng blockchain trên thị trường.

2024

Blockchain công khai theo mô hình cấp phép cho việc tham gia các nút

- Mạng lõi bao gồm chuỗi tài nguyên và chuỗi chính
- Tập trung xây dựng hệ sinh thái ban đầu
- Liên minh quản trị dẫn dắt hệ sinh thái ban đầu
- Chiêu mộ hơn 20 thành viên liên minh quản trị
- Hạn chế tiết lộ thông tin công nghệ mạng





2025

### Blockchain công khai có cấu trúc chuỗi ba (Công bố công nghệ chuỗi dịch vụ)

- Cấu thành thêm chuỗi dịch vụ được tối ưu hóa cho hoạt động của dApp
- Nâng cấp công nghệ mạng và tăng cường công cụ phát triển
- Mở quyền truy cập có tính hạn chế vào công nghệ chuỗi dịch vụ
- Chiêu mộ khoảng hơn 100 thành viên liên minh quản trị
- Thực hiện các chính sách hỗ trợ khác nhau để thúc đẩy gia nhập thị trường dApp

2026

### Blockchain công khai chuỗi ba hoàn toàn mở

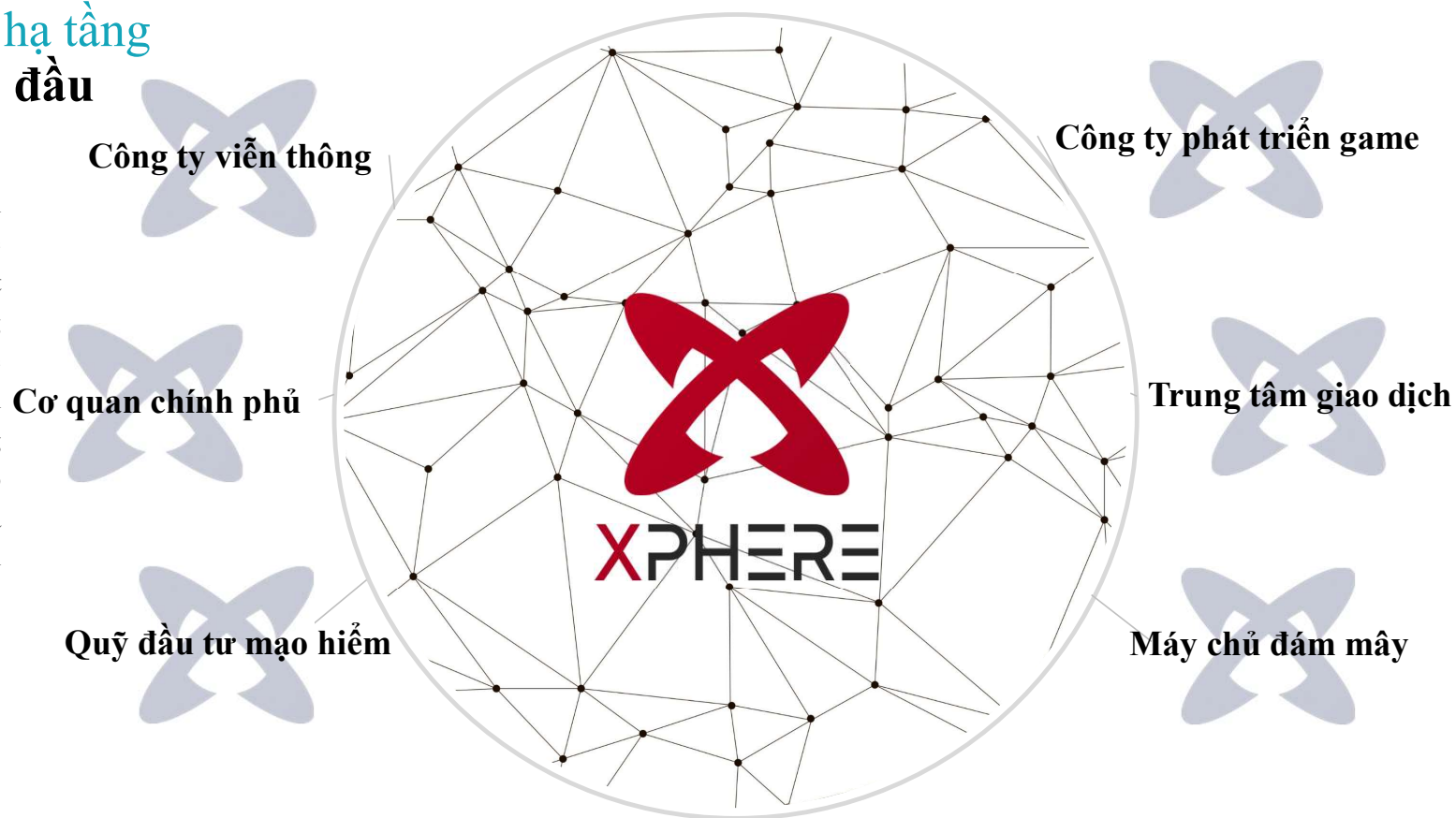
- Thực hiện công nghệ mạng lưới blockchain hoàn toàn mở
- Mở quyền các hạn chế cho các thành viên tham gia như nhà/trình xác thực
- Tăng cường cơ sở hạ tầng hệ sinh thái
- Tăng cường hoạt động của cộng đồng nhà phát triển

(Kế hoạch trên có thể thay đổi tùy theo tình hình)

# Xphere Governance Alliance

## XGA cung cấp cơ sở hạ tầng cho hệ sinh thái ban đầu

Liên minh quản trị Xphere thực hiện vai trò tương đương với nhóm hoặc tương đương với các nhà điều hành nút trong mạng lưới chuỗi lỗi, tức là mạng chuỗi tài nguyên và chuỗi chính. Các thành viên của Liên minh Quản trị chịu trách nhiệm duy trì các nút của mạng chuỗi lỗi và Liên minh đóng vai trò thiết yếu trong việc cung cấp cơ sở hạ tầng cơ bản trong hệ sinh thái ban đầu của Xphere.



# Xphere Economy & Funds



## Khối Phần thưởng



Đào coin Xphere



Phí giao dịch

## Xphere Economic được thiết kế để liên tục hỗ trợ hệ sinh thái

Kinh tế của Xphere được thiết kế để liên tục hỗ trợ việc vận hành hệ sinh thái, kế hoạch phát triển và các đầu tư chiến lược của nền tảng. Điều này sẽ khuyến khích những người tham gia khác đóng góp vào việc mở rộng mạng lưới hoặc đầu tư vào sự tăng trưởng lâu dài.

50%

Hệ sinh thái

- Cung cấp hội thợ đào (Mining pool)
- Phần thưởng cho vai trò xây dựng nền kinh tế ban đầu
- Đầu tư gián tiếp (VC)
- Hỗ trợ dự án dApp (GRANT)

30%

Marketing & Cộng đồng

- Xây dựng cộng đồng toàn diện
- Mở rộng hệ sinh thái
- Quảng cáo trực tiếp và gián tiếp Xphere

20%

Tổ chức

- Đảm bảo thành viên liên minh quản trị
- Cung cấp tính thanh khoản
- Phát triển dịch vụ
- Vận hành tổ chức

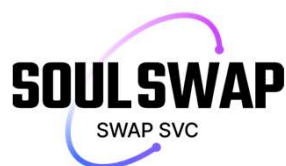
# Initial DApp Application

Kích hoạt/phát triển hệ sinh thái ban đầu  
bằng việc mở rộng các trường hợp dịch vụ dApp thành công

Xphere có kế hoạch, sớm đảm bảo một mô hình thành công cho khả năng mở rộng dịch vụ blockchain, bằng cách thu hút khoảng 30 dApp trong giai đoạn đầu của hệ sinh thái.



XPHERE TAMSA





Hyper-connected Blockchain  
for Vertical Industry Excellence

